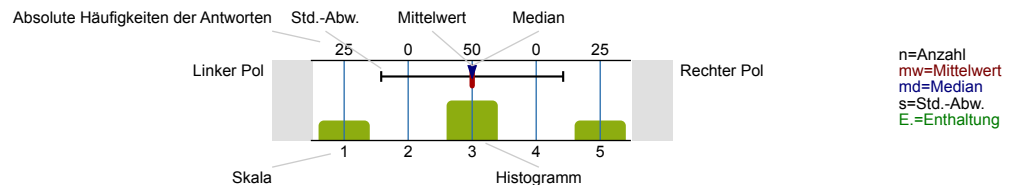


Auswertungsteil der geschlossenen Fragen

Legende

Frage



1. Konzept und Struktur der Veranstaltung



2. Didaktik



2.2)	Der Dozent/ Die Dozentin wirkt gut vorbereitet	trifft zu		trifft nicht zu	n=15 mw=1,1 md=1 s=0,4
2.3)	Der Dozent/ Die Dozentin wechselt bei Bedarf die Lehrmethode	trifft zu		trifft nicht zu	n=10 mw=1,9 md=2 s=0,7 E.=5
2.4)	Der Dozent/ Die Dozentin fasst regelmäßig den Stoff zusammen	trifft zu		trifft nicht zu	n=14 mw=1,6 md=1,5 s=0,6 E.=1
2.5)	Der Dozent/ Die Dozentin stellt klare Anforderungen	trifft zu		trifft nicht zu	n=15 mw=1,3 md=1 s=0,6

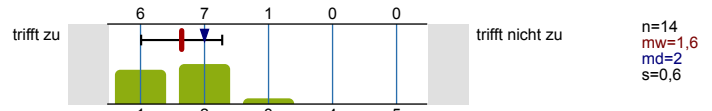
3. Persönlichkeitsfaktoren

3.1)	Der Dozent/ Die Dozentin ist im Umgang mit den Studierenden freundlich	trifft zu		trifft nicht zu	n=15 mw=1,1 md=1 s=0,3
3.2)	Der Dozent/ Die Dozentin ist aufgeschlossen für Fragen aller Art	trifft zu		trifft nicht zu	n=15 mw=1,1 md=1 s=0,5
3.3)	Der Dozent/ Die Dozentin wirkt engagiert	trifft zu		trifft nicht zu	n=15 mw=1,1 md=1 s=0,3
3.4)	Der Dozent/ Die Dozentin bietet hilfreiche Unterstützung an	trifft zu		trifft nicht zu	n=14 mw=1,1 md=1 s=0,3 E.=1

4. Teilnehmer

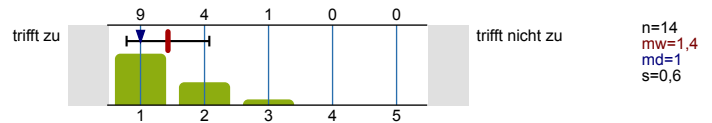
4.1)	Meine Kommilitonen sind in der Regel gut auf die Veranstaltung vorbereitet	trifft zu		trifft nicht zu	n=15 mw=1,7 md=2 s=0,7
4.2)	Ich bin in der Regel gut auf die Veranstaltung vorbereitet	trifft zu		trifft nicht zu	n=15 mw=1,9 md=2 s=0,8
4.3)	Ich habe mich schon vor dem Kurs sehr für die Themen interessiert	trifft zu		trifft nicht zu	n=15 mw=2,1 md=2 s=1,1
4.4)	Meine Mitarbeit und Diskussionsbeteiligung ist gut	trifft zu		trifft nicht zu	n=15 mw=2,1 md=2 s=1

- 4.5) Die Mitarbeit und Diskussionsbeteiligung meiner Kommilitonen ist gut

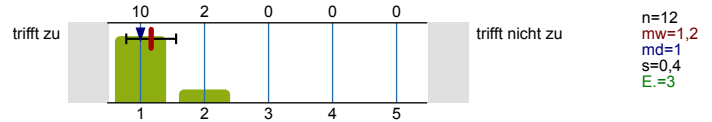


5. Lernerfolg

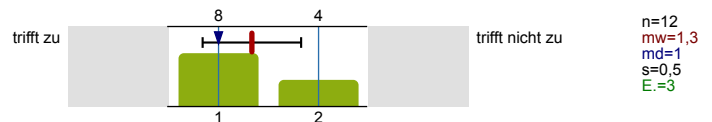
- 5.1) Mein Wissensstand ist nach der Veranstaltung wesentlich höher als vorher



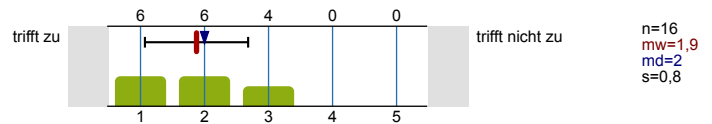
- 5.2) Das bislang Gelernte dient den in der Modulbeschreibung formulierten Lernzielen



- 5.3) Ich lerne methodisch (z.B. wissenschaftliches Arbeiten) etwas dazu



- 5.4) Die Veranstaltung fördert mein Interesse am Studium

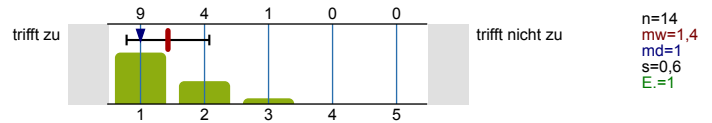


6. Seminar

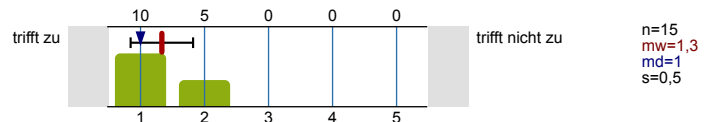
- 6.1) Der Dozent / Die Dozentin gibt den Referenten ein Feedback zu ihrer Präsentation



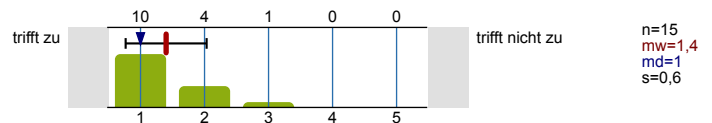
- 6.2) Das Feedback ist für die Studierenden hilfreich



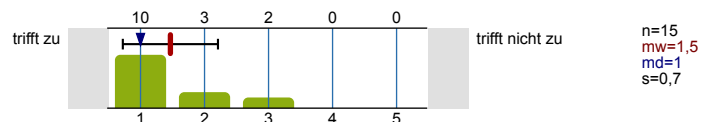
- 6.3) Die Lehrperson regt zu kontroversen Diskussionen an



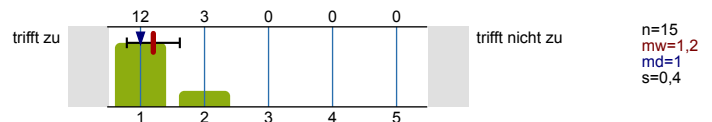
- 6.4) Die Unterstützung bei der Referatsvorbereitung ist gut



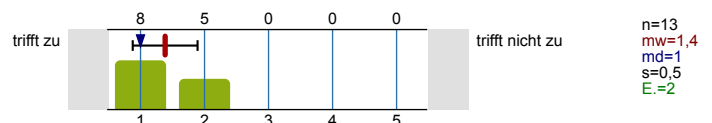
- 6.5) Studentische Referate in dieser Veranstaltung sind für die Teilnehmer hilfreich



- 6.6) Der Dozent/ Die Dozentin teilt die Veranstaltungszeit i.d.R. sinnvoll ein (in Referate, Arbeitsgruppen, Diskussionen usw.)

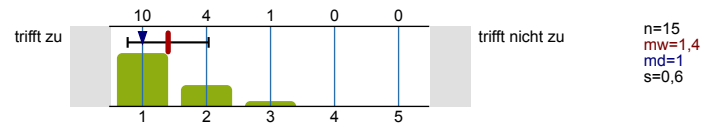


- 6.7) Außerhalb der Veranstaltung findet eine gute Betreuung statt



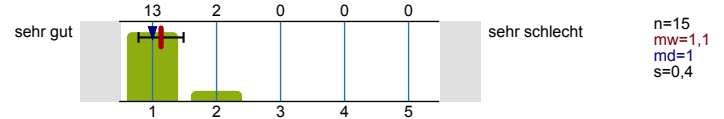
7. Sonstiges

7.1) Die Kursgröße ist angemessen



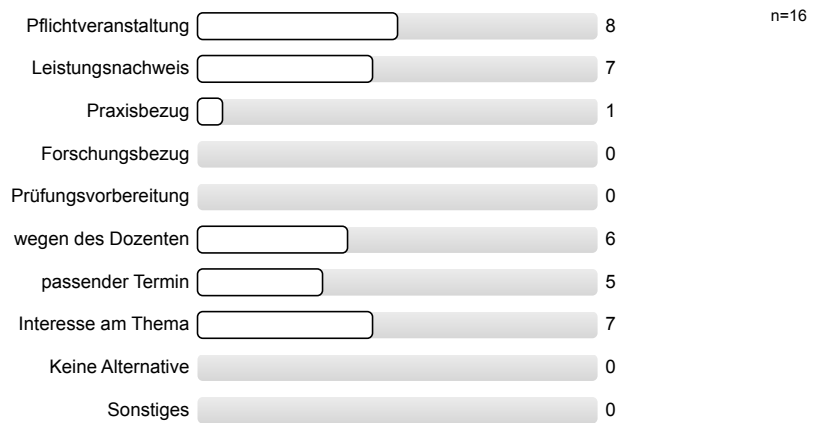
8. Gesamtbewertung

8.1) Insgesamt gebe ich der Veranstaltung folgende Bewertung



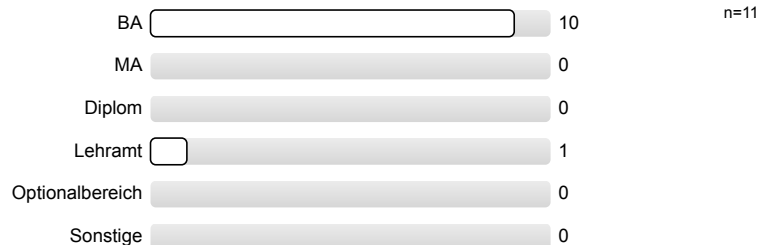
9. Grund für Veranstaltungsteilnahme

9.1) Grund für Veranstaltungsteilnahme



11. Weitere Angaben

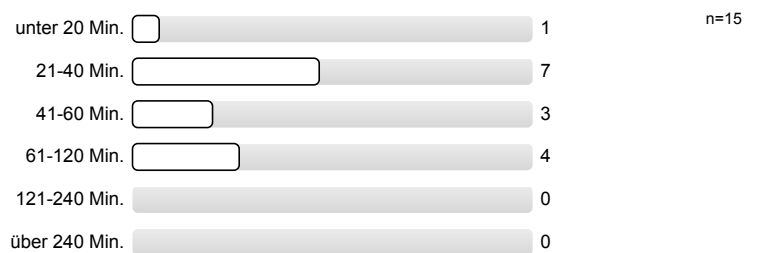
11.1) In welchem Studiengang studieren Sie? (nur ein Feld ankreuzen)



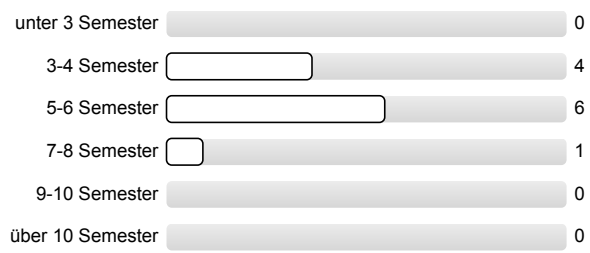
11.2) Geschlecht:



11.3) Mein üblicher Arbeitsaufwand für den Kurs pro Woche (ohne Veranstaltungszeit) :



^{11.4)} In welchem Fachsemester studieren Sie? (incl. Bachelorsemester)



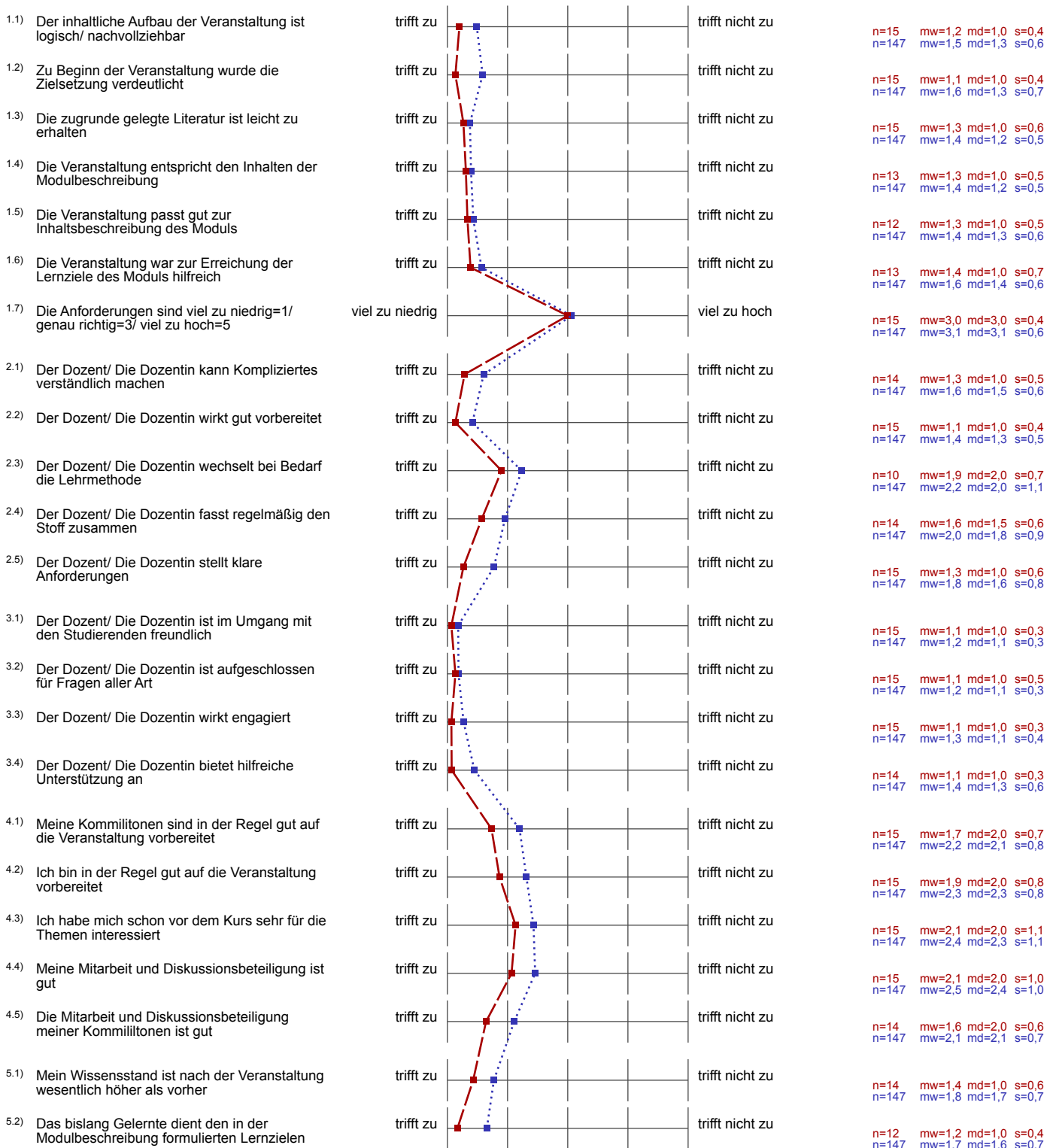
n=11

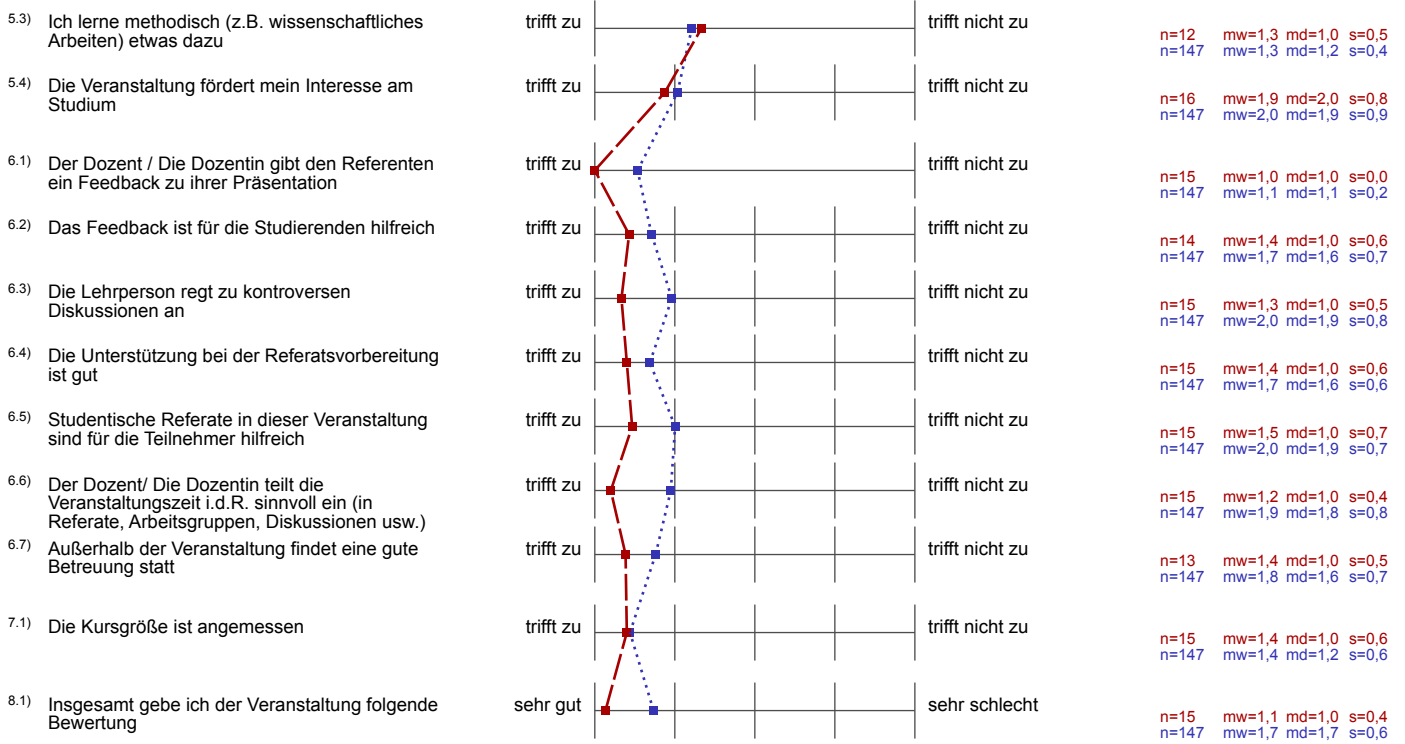
Profillinie

Teilbereich: Fakultät für Sozialwissenschaft
 Name der/des Lehrenden: Prof. Britta Rehder
 Titel der Lehrveranstaltung: S Interessengruppen in der Wirtschaft (PoWiPo, Teil II)
 (Name der Umfrage)

Vergleichslinie: Gesamtmittelwert Fak. für Sozialwissenschaft Seminare WS16/17 (147 LV | 1969 FB)

Verwendete Werte in der Profillinie: Mittelwert





Auswertungsteil der offenen Fragen

10. Kritik und Anregungen zur Verbesserung

10.1) Kritik und Anregungen zur Verbesserung

Etwas klarere Erwartungen für die Refereate hätten hilfreich sein können, ist aber nicht weiter dramatisch. Insgesamt ein sehr angenehmes und spannendes Seminar