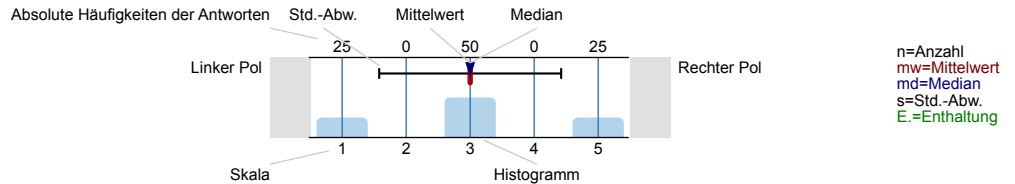


Auswertungsteil der geschlossenen Fragen

Legende

Frage



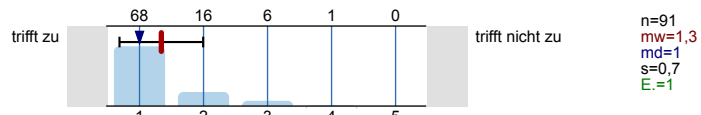
KONZEPT UND STRUKTUR DER VERANSTALTUNG

1.A) Der inhaltliche Aufbau der Veranstaltung ist logisch/nachvollziehbar	trifft zu	53, 29, 6, 2, 0	trifft nicht zu	n=90 mw=1,5 md=1 s=0,7 E.=2
1.B) Zu Beginn der Veranstaltung wurde die Zielsetzung verdeutlicht	trifft zu	52, 21, 11, 1, 1	trifft nicht zu	n=86 mw=1,6 md=1 s=0,8 E.=4
1.C) Die zugrunde gelegte Literatur ist leicht zu erhalten	trifft zu	33, 19, 11, 5, 2	trifft nicht zu	n=70 mw=1,9 md=2 s=1,1 E.=22
1.D) Die Veranstaltung entspricht den Inhalten der Modulbeschreibung	trifft zu	42, 26, 6, 0, 0	trifft nicht zu	n=74 mw=1,5 md=1 s=0,6 E.=15
1.E) Die Veranstaltung passt gut zur Inhaltsbeschreibung des Moduls	trifft zu	36, 26, 6, 2, 0	trifft nicht zu	n=70 mw=1,6 md=1 s=0,8 E.=21
1.F) Die Veranstaltung war zur Erreichung der Lernziele des Moduls hilfreich	trifft zu	30, 29, 17, 3, 0	trifft nicht zu	n=79 mw=1,9 md=2 s=0,9 E.=15
1.G) Die Anforderungen sind viel zu niedrig=1/ genau richtig=3/ viel zu hoch=5	viel zu niedrig	1, 10, 42, 25, 4	viel zu hoch	n=82 mw=3,3 md=3 s=0,8 E.=6

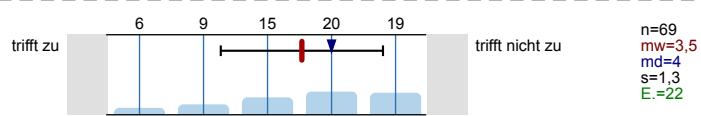
DIDAKTIK

2.A) Der Dozent/ Die Dozentin kann Kompliziertes verständlich machen	trifft zu	32, 31, 19, 6, 1	trifft nicht zu	n=89 mw=2 md=2 s=1 E.=3
--	-----------	------------------	-----------------	-------------------------------------

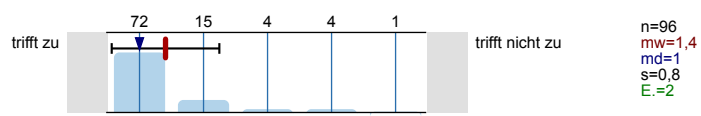
2.B) Der Dozent/ Die Dozentin wirkt gut vorbereitet



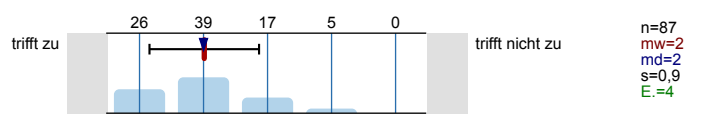
2.C) Der Dozent/ Die Dozentin wechselt bei Bedarf die Lehrmethode



2.D) Der Dozent/ Die Dozentin fasst regelmäßig den Stoff zusammen

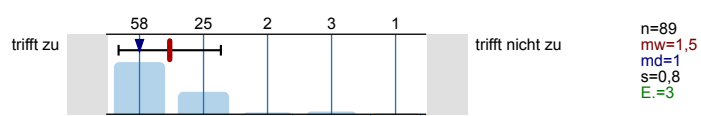


2.E) Der Dozent/ Die Dozentin stellt klare Anforderungen

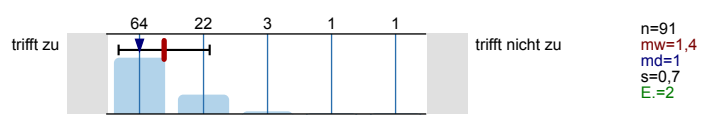


PERSÖNLICHKEITSAKTOREN

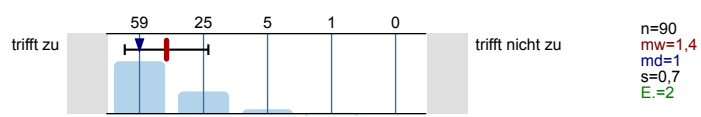
3.A) Der Dozent/ Die Dozentin ist im Umgang mit den Studierenden freundlich



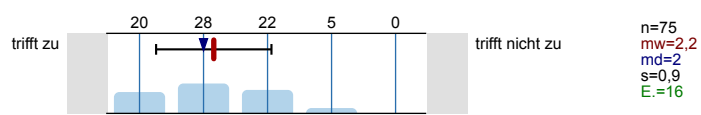
3.B) Der Dozent/ Die Dozentin ist aufgeschlossen für Fragen aller Art



3.C) Der Dozent/ Die Dozentin wirkt engagiert

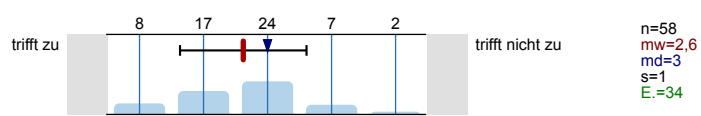


3.D) Der Dozent/ Die Dozentin bietet hilfreiche Unterstützung an

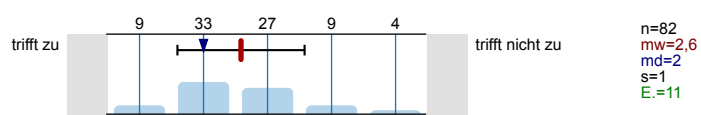


TEILNEHMER

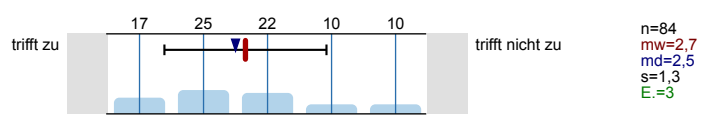
4.A) Meine Kommilitonen sind in der Regel gut auf die Veranstaltung vorbereitet



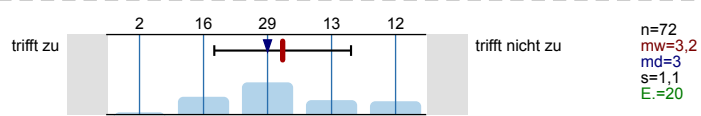
4.B) Ich bin in der Regel gut auf die Veranstaltung vorbereitet



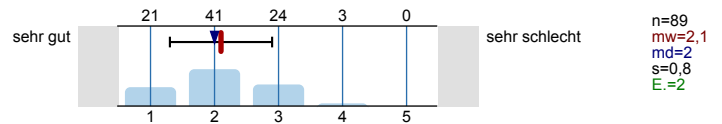
4.C) Ich habe mich schon vor dem Kurs sehr für die Themen interessiert



4.D) Meine Mitarbeit und Diskussionsbeteiligung ist gut

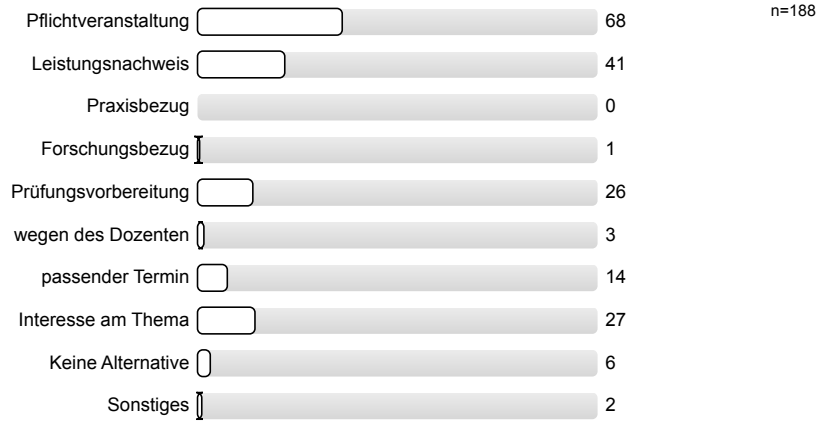


8_A) Insgesamt gebe ich der Veranstaltung folgende Bewertung



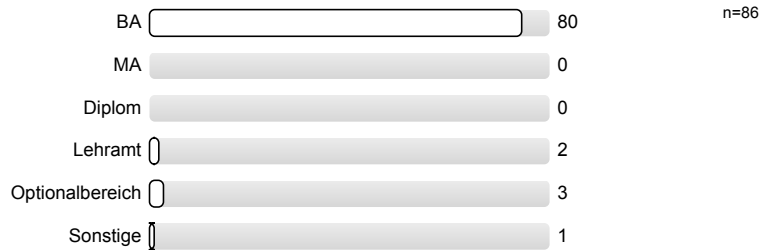
GRUND FÜR VERANSTALTUNGSTEILNAHME

9_A) Grund für die Veranstaltungsteilnahme



WEITERE ANGABEN

11_A) In welchem Studiengang studieren Sie? (nur ein Feld ankreuzen)



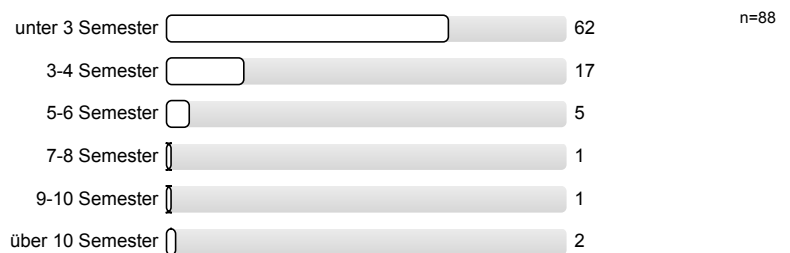
11_B) Geschlecht:



11_C) Mein üblicher Arbeitsaufwand für den Kurs pro Woche (ohne Veranstaltungszeit) :



11_D) In welchem Fachsemester studieren Sie? (incl. Bachelorsemester)



Profilinie

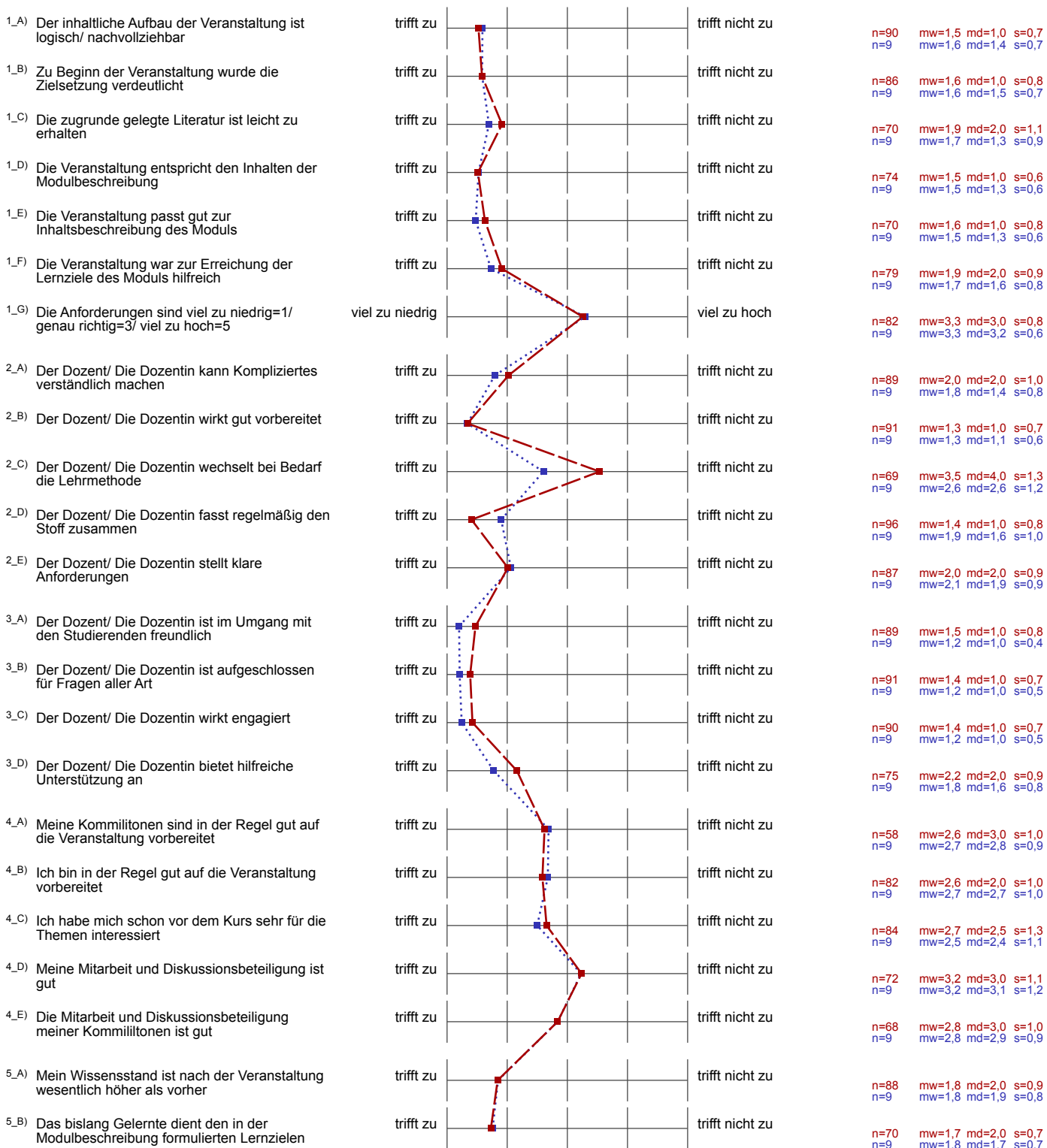
Teilbereich: Fakultät für Sozialwissenschaft

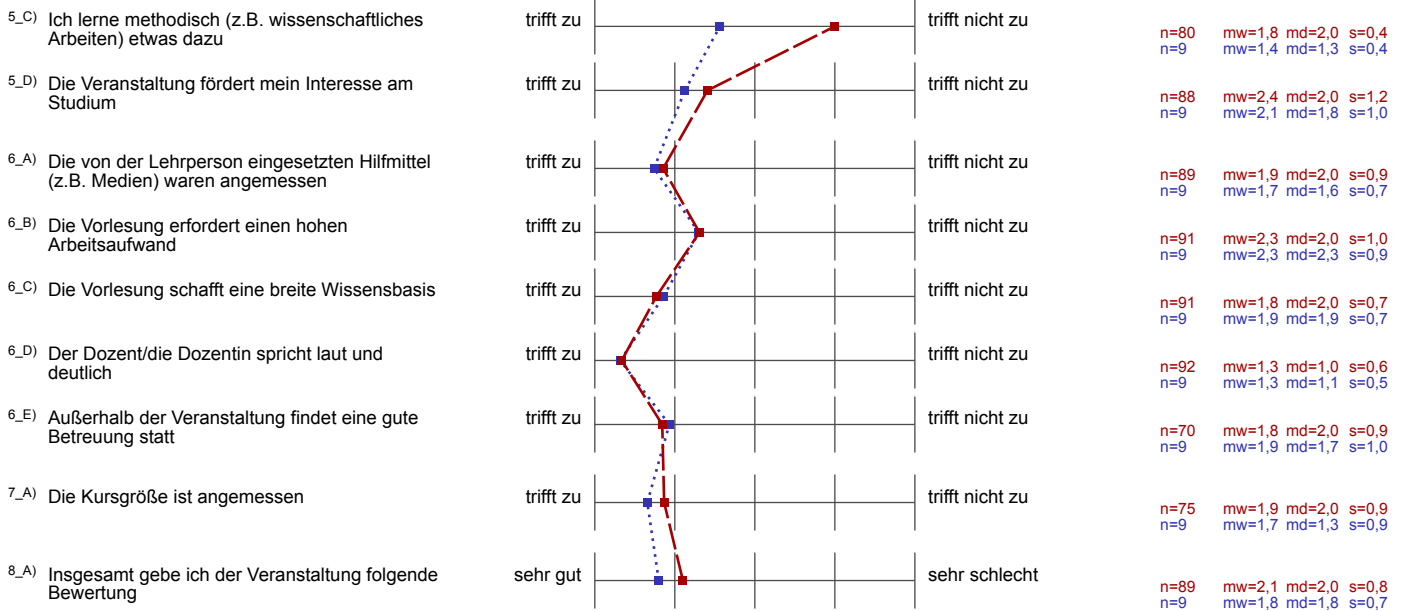
Name der/des Lehrenden: Prof. Britta Rehder

Titel der Lehrveranstaltung: V Einführung in das Politische System Deutschlands (PolSys, Teil I; PolWiss, Teil II)
(Name der Umfrage)

Vergleichslinie: Ges. Fakultät SoSe 14 (9 LV, 753 FB) - Vorlesungen

Verwendete Werte in der Profilinie: Mittelwert





Auswertungsteil der offenen Fragen

KRITIK UND ANREGUNGEN ZUR VERBESSERUNG

^{10.A)} Kritik und Anregungen zur Verbesserung

- Folien waren schwierig auszuwerten

- langsamer Reden und dafür die 50 Minuten der Vorlesung komplett ausnutzen
- Stichpunkte genauer erläutern

nicht zu schnell durch die Folien:

Weniger Gesetzes Zitate wären schon

Kürzere Folien (zu viel Text)

—

- etwas langsamer reden, da man die Texte noch erläutern muss
(was für das dessen nicht unbedingt schlecht ist)

Grafiken sind in teilweise sehr schlechter Qualität.
Sinnlos wenn man praktisch nichts lesen kann. Bessere Auflösung wäre
wünschenswert.

- > Folien sind zu voll > zu viele Punkte, zu eine Vorlesung
- > Europaisierung bei vielen Themen unverständlich
- > Tutorium Dienstag zu ausführlich → kommen nie mit
Stoff durch

Oft wird in der VL viel zu schnell gesprochen. Manche Themen verfügen darüber hinaus
und es entsteht das Gefühl von der Masse an Informationen erschlagen zu werden.

—

- Klausurrelevanten Themen einordnen
- sehr sehr viel zu lernen für alle Klausuren
- schwerer Klausurfremd
- es ~~wäre~~ eine Nachschreibeklausur geben
- gute Vorlesungsforen und gut strukturiert

Die Powerpoint-Präsentationen sollten die wichtigsten Aspekte beinhalten und eine begleitende Rolle in der Vorlesung einnehmen.

Ich warte gespannt auf die Klausur...

Stärkerz Problematisierung von theoretischen Grundlagen vs. praktizierte Realität bitte.
So ist der Kurs für mich stumpfes auswendig lernen, kritische Betrachtung der Praxis würde das Interesse doch sehr fördern.

Die Folien sind sehr voll.

Sie dürfen ruhig etwas langsamer sprechen und dafür die kompletten 1,5 Stunden machen, das würde das mit schreiben erleichtern

—

Insgesamt sehr viel Stoff; die Klausur findet in der Vorlesungszeit statt, bitte mehr Zeit für die Vorbereitung ermöglichen.

- Manchmal, sollten zugrunde liegende Theorien langsamer erklärt werden (Krisen-Theorie etc.)
- Sehr gut: Präsentationen samt Zusammenfassungen u. Wiederholungen

Viel zu viele und volle Folien. ~~keine~~ keine Prüfung des Verständnisses, sondern nur stumpfes Auswendiglernen.

Sehr kompetente Dozentin!

Autoritätsperson, dennoch freundlich. Genau richtig!

Hat Studenten im Griff, deswegen war die Vorlesung sehr angenehm (Ruhepegel d. Studenten) ;)

- Folien teilweise zu voll & ohne Erklärung unverständlich

- Folien sind zu voll

- sie reden oft zu schnell, sodass man nicht mehr mitkommt

- allgemein zu viel Stoff für eine Vorlesung

- einzelne Stichpunkte der Folien sind hin und wieder etwas unverständlich