

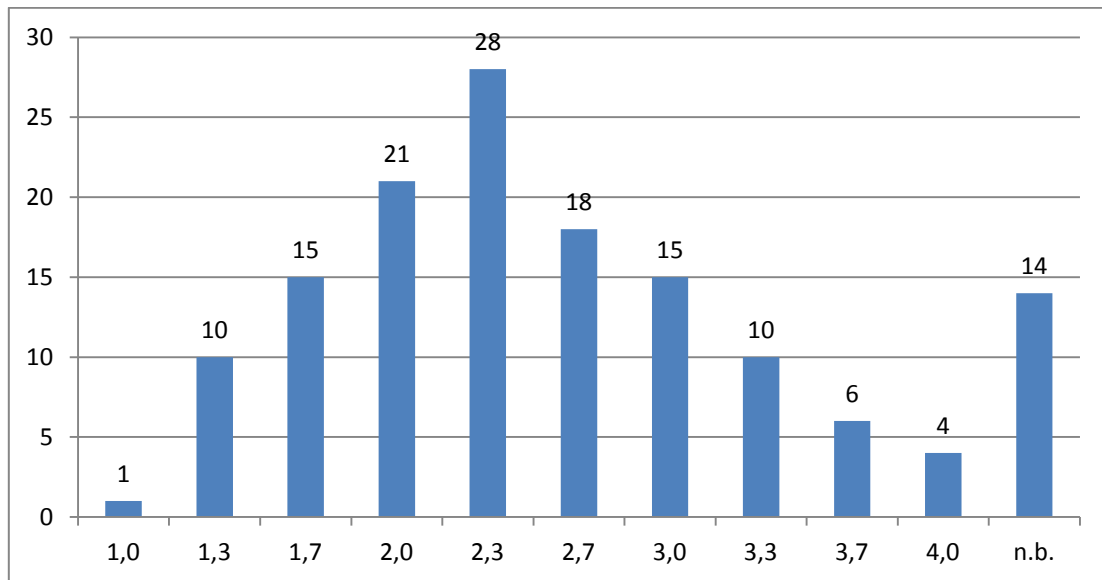
Notenspiegel der Leistungsnachweise für die Vorlesung „Einführung in das politische System Deutschlands“ (SoSe 17)

Summe aller TeilnehmerInnen: **142**

Notendurchschnitt aller Leistungen (mit n.b.=5,0): **2,68**

Notendurchschnitt aller bestandenen Leistungen: **2,43**

Notenverteilung (absolut)



Notenverteilung (relativ, gerundet)

