

Notenspiegel der Leistungsnachweise für die Vorlesung „Einführung in das politische System Deutschlands“ (WiSe 17/18)

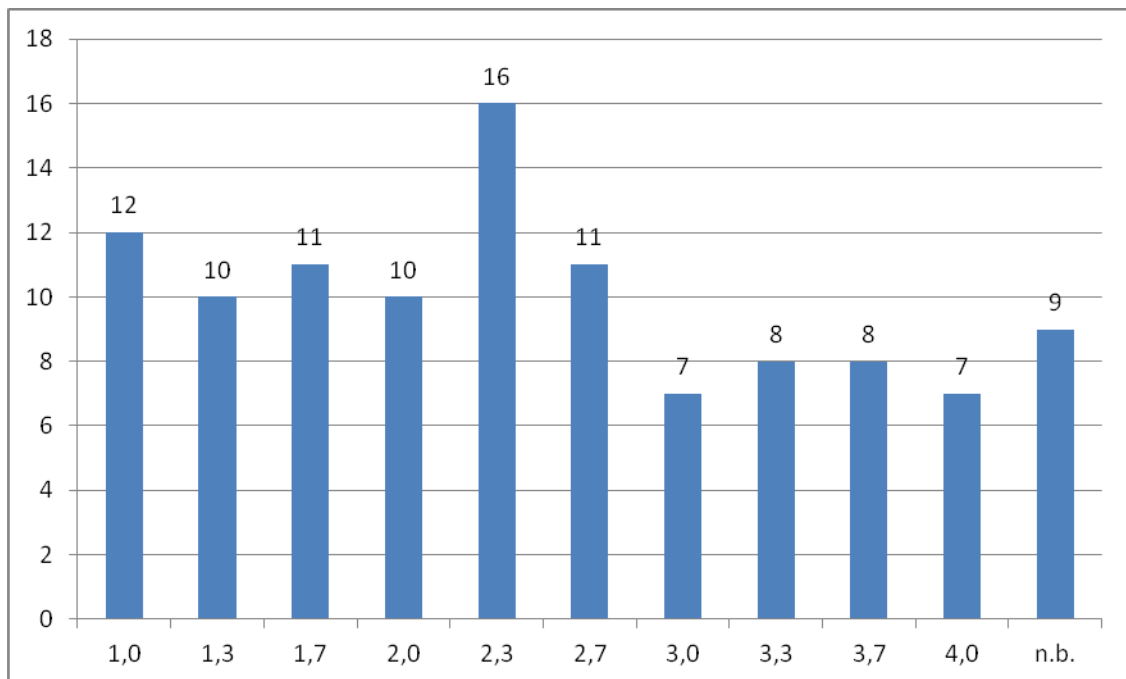
Summe aller TeilnehmerInnen: **109**

Notendurchschnitt aller Leistungen (mit n.b.=5,0): **2,57**

Notendurchschnitt aller bestandenen Leistungen: **2,16**

(ohne Bonuspunkte: D. aller Leistungen: **2,69**, D. aller bestandenen Leistungen: **2,28**)

Notenverteilung (absolut)



Notenverteilung (relativ, gerundet)

